

Dell Precision Tower 3420

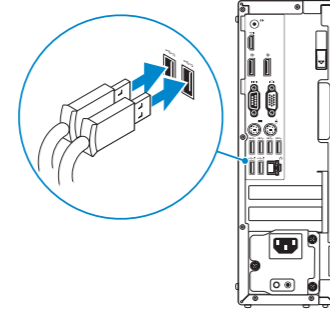
Quick Start Guide

Guide d'information rapide
Guia de iniciação rápida
Hızlı Başlangıç Kılavuzu
دليل البدء السريع



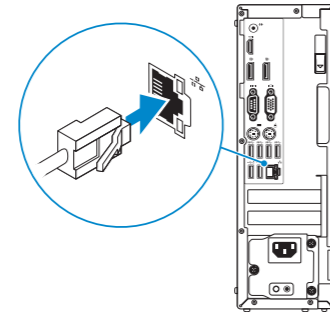
1 Connect the keyboard and mouse

Connectez le clavier et la souris
Ligar o teclado e o rato
Klavye ve farenin bağlanması
قم بتوصيل لوحة المفاتيح والماوس



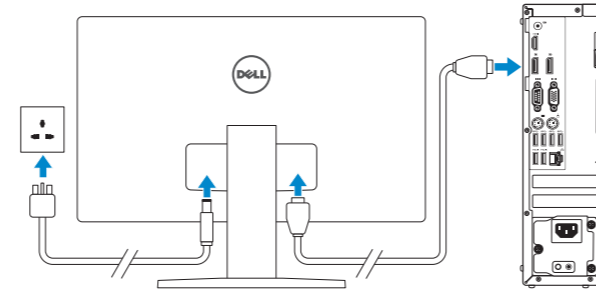
2 Connect the network cable — optional

Connectez le câble réseau (facultatif)
Ligar o cabo de rede — opcional
Ağ kablosunu takın — isteğe bağlı
قم بتوصيل كبل الشبكة — اختياري



3 Connect the display

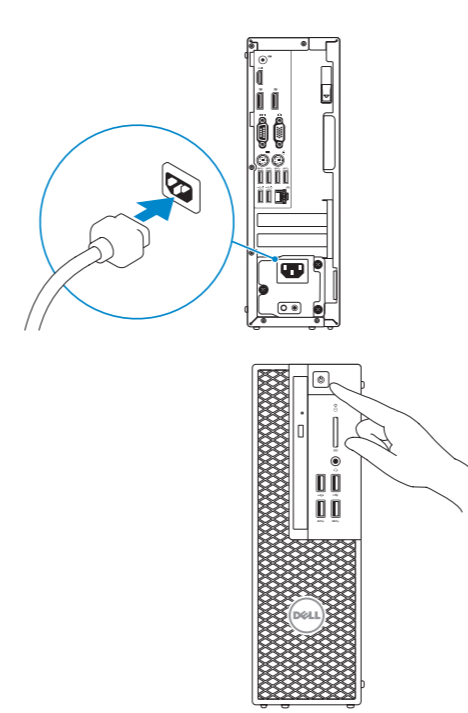
Connectez l'écran
Ligar o monitor
Ekranın bağlanması
قم بتوصيل الشاشة



- NOTE:** If you ordered your computer with a discrete graphics card, connect the display to the discrete graphics card.
- REMARQUE :** si vous avez commandé l'ordinateur avec un carte graphique séparée en option, connectez l'écran au connecteur de cette carte graphique
- NOTA:** Caso tenha encomendado o computador com uma placa gráfica separada, ligue o monitor à placa gráfica separada
- NOT:** Bilgisayarınızı ayrı bir grafik kartıyla sipariş ettiyseniz, ekranı ayrı grafik kartınıza bağlayın. **ملاحظة:** في حالة قيامك بشراء بطاقة رسومات منفصلة أثناء شراء الكمبيوتر، قم بتوصيل الشاشة ببطاقة الرسومات المنفصلة.

4 Connect the power cable and press the power button

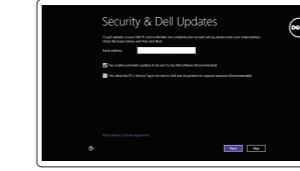
Connectez le câble d'alimentation et appuyez sur le bouton d'alimentation
Ligar o cabo de alimentação e premir o botão Ligar
Güç kablosunu takıp güç düğmesine basın
صل كبل التيار واضغط على زر التشغيل



5 Finish operating system setup

Terminez la configuration du système d'exploitation
Terminar a configuração do sistema operativo
İşletim sistemi kurulumunu tamamlama
إنهاء إعداد نظام التشغيل

Windows 8.1



Enable security and updates

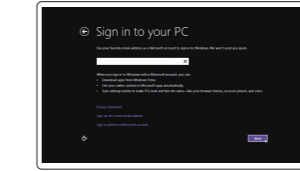
Activez la sécurité et les mises à jour
Ativar as funcionalidades de segurança e atualizações
Güvenlik ve güncelleştirmeleri etkinleştirin
تمكين الأمان والتحديثات



Connect to your network

Connectez-vous à votre réseau
Estabelecer ligação à rede
Ağınıza bağlanın
التوصيل بالشبكة

- NOTE:** If you are connecting to a secured wireless network, enter the password for the wireless network access when prompted.
- REMARQUE :** si vous vous connectez à un réseau sans fil sécurisé, saisissez le mot de passe d'accès au réseau sans fil lorsque vous y êtes invité.
- NOTA:** Se precisar conectar-se a uma rede sem fios segura, insira a palavra passe para aceder à rede sem fios quando solicitado.
- NOT:** Güvenli bir kablosuz ağa bağlıyorsanız, istendiğinde kablosuz ağ erişim parolasını girin. **ملاحظة:** إذا كنت تقوم بالتوصيل بشبكة لاسلكية مؤمنة، فأدخل كلمة المرور الخاصة بالوصول إلى الشبكة اللاسلكية عندما يطلب منك ذلك.



Sign in to your Microsoft account or create a local account

Connectez-vous à votre compte Microsoft ou créez un compte local
Iniciar sessão numa conta Microsoft ou criar uma conta local
Microsoft hesabınıza oturum açın veya yerel bir hesap oluşturun
قم بتسجيل الدخول إلى حساب Microsoft أو قم بإنشاء حساب محلي

Product support and manuals
Support produits et manuels
Suporte de produtos e manuais
Ürün desteği ve kılavuzlar
دعم المنتج والدلائل

Dell.com/support
Dell.com/support/manuals
Dell.com/support/windows
Dell.com/support/linux

Contact Dell
Contacter Dell | Contactar a Dell
Dell'e başvurun | Dell الاتصال

Dell.com/contactdell

Regulatory and safety
Réglementations et sécurité
Regulamentos e segurança
Mevzuat ve güvenlik
ممارسات الأمان والممارسات التنظيمية

Dell.com/regulatory_compliance

Regulatory model
Modèle réglementaire | Modelo regulamentar
Yasal model numarası | الموديل التنظيمي

D115

Regulatory type
Type réglementaire | Tipo regulamentar
Yasal tür | النوع التنظيمي

D115001

Computer model
Modèle de l'ordinateur | Modelo do computador
Bilgisayar modeli | موديل الكمبيوتر

Dell Precision Tower 3420



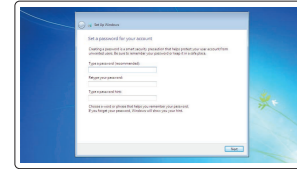
0N9H25A00

© 2015 Dell Inc.
© 2015 Microsoft Corporation.
© 2015 Canonical Ltd.

Printed in China.
2015-08

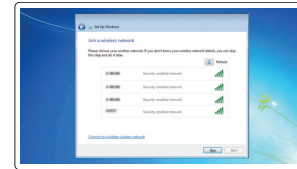


Windows 7



Set up password for Windows

Configurez un mot de passe pour Windows
Configurar a palavra passe para o Windows
Windows için parola belirleyin
Windows kelimeler için Windows için parola belirleyin



Connect to your network

Connectez-vous à votre réseau
Estabelecer ligação à rede
Ağınıza bağlanın
التوصيل بالشبكة

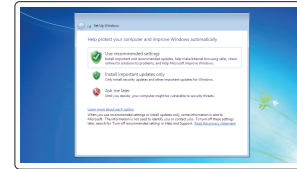
NOTE: If you are connecting to a secured wireless network, enter the password for the wireless network access when prompted.

REMARQUE : si vous vous connectez à un réseau sans fil sécurisé, saisissez le mot de passe d'accès au réseau sans fil lorsque vous y êtes invité.

NOTA: Se precisar conectar-se a uma rede sem fios segura, insira a palavra passe para aceder à rede sem fios quando solicitado.

NOT: Güvenli bir kablosuz ağa bağlanıyorsanız, istendiğinde kablosuz ağ erişim parolasını girin.

ملاحظة: إذا كنت تقوم بالتوصيل بشبكة لاسلكية مؤمنة، فأدخل كلمة المرور الخاصة بالوصول إلى الشبكة اللاسلكية عندما يطلب منك ذلك.



Protect your computer

Protégez votre ordinateur
Proteja o computador
Bilgisayarınızı koruyun
حماية الكمبيوتر

Ubuntu

Follow the instructions on the screen to finish setup.

Suivez les instructions qui s'affichent pour terminer la configuration.
Siga as instruções apresentadas no ecrã para concluir a configuração.
Kurulumu tamamlamak için ekrandaki talimatları izleyin.
اتبع الإرشادات التي تظهر على الشاشة لإنهاء عملية الإعداد.

Locate Dell apps in Windows 8.1

Localisez vos applications Dell dans Windows 8.1
Localizar as aplicações Dell no Windows 8.1
Dell uygulamalarınızı Windows 8.1'de bulun
حدد مكان تطبيقات Dell في Windows 8.1



Register My Device

Register your computer

Enregistrez votre ordinateur | Registrar o computador
Bilgisayarınızı kaydedtirin | تسجيل الكمبيوتر



Dell Backup and Recovery

Backup, recover, repair, or restore your computer

Effectuez une sauvegarde, récupération, réparation ou restauration de votre ordinateur

Criar cópia de segurança, recuperação, reparação ou restauração do computador

Bilgisayarınızda yedekleme, kurtarma, onarma veya geri yükleme yapın

التسخن الاحتياطي أو الاسترداد أو الإصلاح أو الاستعادة للكمبيوتر الخاص بك



Dell Data Protection | Protected Workspace

Protect your computer and data from advanced malware attacks

Protégez votre ordinateur et vos données contre les virus et les logiciels malveillants

Proteja o seu computador e os seus dados de ataques de malware avançado

Bilgisayar ve verinizi gelişmiş zararlı yazılım saldırılarına karşı koruyun

حماية الكمبيوتر والبيانات من هجمات البرامج الضارة المتقدمة

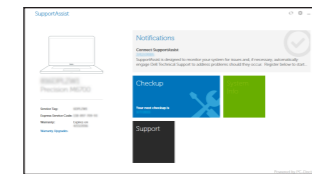
SupportAssist Check and update your computer

Recherchez des mises à jour et installez-les sur votre ordinateur

Verificar e atualizar o computador

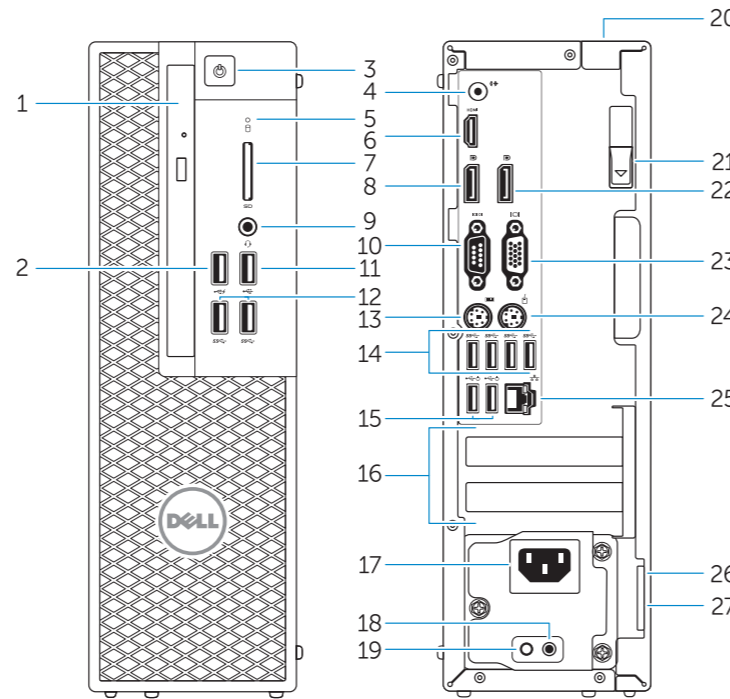
Bilgisayarınızı kontrol edin ve güncellemeleri yapın

التحقق من الكمبيوتر الخاص بك وتحديثه



Features

Caractéristiques | Funcionalidades | Özellikler | الميزات



1. Optical drive
2. USB 2.0 connector with PowerShare
3. Power button
4. Line-out connector
5. Hard-drive activity light
6. HDMI connector
7. SD card reader (Optional)
8. DisplayPort connector
9. Headset connector
10. Serial port connector
11. USB 2.0 connector
12. USB 3.0 connectors
13. PS/2 keyboard connector
14. USB 3.0 connectors

1. Lecteur optique
2. Port USB 2.0 avec PowerShare
3. Bouton d'alimentation
4. Port sortie ligne
5. Voyant d'activité du disque dur
6. Port HDMI
7. Lecteur de carte SD (en option)
8. Port DisplayPort
9. Port pour casque
10. Port série
11. Port USB 2.0
12. Ports USB 3.0
13. Port clavier PS/2
14. Ports USB 3.0

15. USB 2.0 connectors (supports ACPI S5 wakeup)
16. Expansion-card slots
17. Power-cable connector
18. Power-supply diagnostic button
19. Power-supply diagnostic light
20. Cable-icover lock slot
21. Release latch
22. DisplayPort connector
23. VGA port connector (Optional)
24. PS/2 mouse connector
25. Network connector
26. Security cable slot
27. Padlock ring

15. Ports USB 2.0 (compatibles sortie de veille ACPI S5)
16. Logements pour carte d'extension
17. Port d'alimentation
18. Bouton de diagnostic d'alimentation
19. Voyant de diagnostic d'alimentation
20. Emplacement pour verrou Cable-icover
21. Loquet de dégagement
22. Port DisplayPort
23. Port VGA (en option)
24. Port souris PS/2
25. Port réseau
26. Fente pour câble de sécurité
27. Anneau pour cadenas

1. Unidade ótica
2. Entrada USB 2.0 com PowerShare
3. Botão Ligar
4. Conetor de saída de linha
5. Luz de atividade da unidade de disco rígido
6. Entrada HDMI
7. Leitor de cartões SD (opcional)
8. Conetor DisplayPort
9. Conetor para auscultadores
10. Conetor de porta de série
11. Conetor USB 2.0
12. Entradas USB 3.0
13. Conetor de teclado PS/2
14. Entradas USB 3.0

1. Optik sürücü
2. PowerShare özellikli USB 2.0 konektörü
3. Güç düğmesi
4. Çıkış konektörü
5. Sabit disk etkinlik ışığı
6. HDMI konektörü
7. SD kart okuyucu (isteğe bağlı)
8. DisplayPort konektörü
9. Kulaklıkl mikrofon konektörü
10. Seri bağlantı konektörü
11. USB 2.0 konektör
12. USB 3.0 konektörleri
13. PS/2 klavye konektörü
14. USB 3.0 konektörleri

15. Entradas USB 2.0 (suporta ativar ACPI S5)
16. Ranhuras para placas de expansão
17. Conetor do cabo de alimentação
18. Botão de diagnóstico da fonte de alimentação
19. Luz de diagnóstico da fonte de alimentação
20. Ranhura do bloqueio da cobertura do cabo
21. Patilha de libertação
22. Conetor DisplayPort
23. Conetor da porta VGA (opcional)
24. Conetor de rato PS/2
25. Conetor de rede
26. Ranhura do cabo de segurança
27. Anel para cadeado

15. USB 2.0 konektörleri (ACPI S5 wakeup destekler)
16. Genişletme-kartı yuvaları
17. Güç kablosu konektörü
18. Güç kaynağı tanılama düğmesi
19. Güç kaynağı tanılama ışığı
20. Kablo-icover kilit yuvası
21. Mandalı serbest bırakın
22. DisplayPort konektörü
23. VGA port konektörü (isteğe bağlı)
24. PS/2 fare konektörü
25. Ağ konektörü
26. Güvenlik kablosu yuvası
27. Asma kilit halkası

15. موصلات USB 2.0 (تدعم تنشيط (ACPI S5))
16. فتحات بطاقة توسيع
17. موصل كبل الطاقة
18. زر تشخيص إمداد الطاقة
19. مصباح تشخيص إمداد الطاقة
20. فتحة قفل غطاء الكبل
21. مزلاج التحرير
22. موصل DisplayPort
23. موصل منفذ VGA (اختياري)
24. موصل ماوس PS/2
25. موصل الشبكة
26. فتحة كبل الأمان
27. حلقة القفل

NOTE: An upgrade from Windows 7 32-bit to Windows 10 will require a manual installation of the system drivers. For latest drivers, visit dell.com/support.

REMARQUE : une mise à jour de Windows 7 32 bits à Windows 10 nécessite une installation manuelle des pilotes systèmes. Vous pouvez trouver les derniers pilotes à l'adresse dell.com/support.

NOTA: Uma atualização do Windows 7 32-bit para o Windows 10 irá requerer uma instalação manual das drivers do sistema. Para drivers atualizadas, vá a dell.com/support.

NOT: Windows 7 32-bit'ten Windows 10'a yükseltme, sistem sürücülerinin manuel kurulumunu gerektirir. En son sürücüler için dell.com/support'u ziyaret edin.

ملاحظة: تتطلب الترقية من إصدار Windows 7 32 بت إلى Windows 10 تثبيت يدوي لبرامج تشغيل النظام. لأحدث برامج التشغيل، تفضل بزيارة dell.com/support.

1. محرك الأقراص الضوئية
2. موصل USB 2.0 المزود بـ PowerShare
3. زر التشغيل
4. موصل الخرج
5. مصباح نشاط محرك الأقراص الثابتة
6. موصل HDMI
7. قارئ بطاقة SD (اختياري)
8. موصل DisplayPort
9. موصل سماعة الرأس
10. موصل منفذ تلسملي
11. موصل USB 2.0
12. موصل USB 3.0
13. موصل لوحة مفاتيح PS/2
14. موصل USB 3.0